



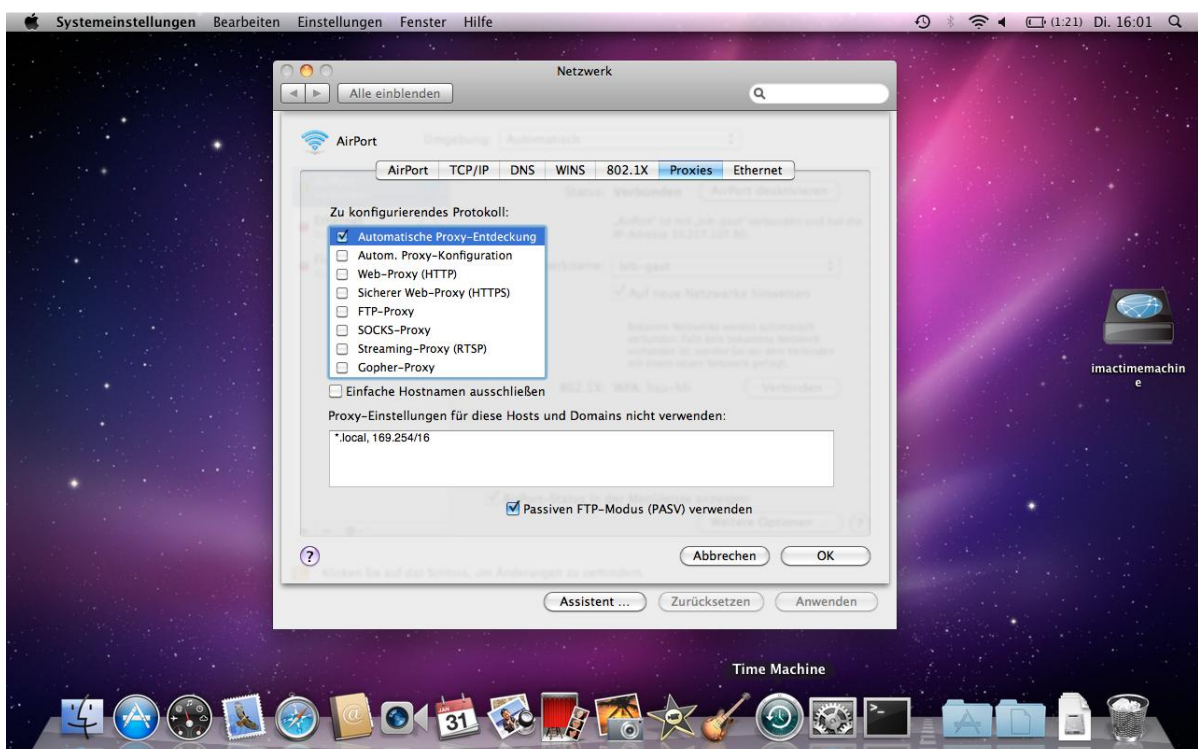
# WLAN-Zugang für Externe via Mac OS X (Leopard, Snow Leopard, Lion)

Um mit einem Mac-OS-X-Gerät ins Internet zu kommen, muss man das WLAN Netz bib-gast anwählen und sich damit verbinden. Bei der Auswahl des Netzwerkes kann man auch gleich die Eigenschaften des Netzwerkes verändern. Dazu muss man einfach die Option „Systemeinstellung



Netzwerk“ öffnen.

Nachdem man in die Einstellungen für das Netzwerk „bib-gast“ gegangen ist, geht man auf den Reiter mit der Bezeichnung „Proxy“. Dort werden verschiedene Proxy-Möglichkeiten zur Auswahl gestellt.



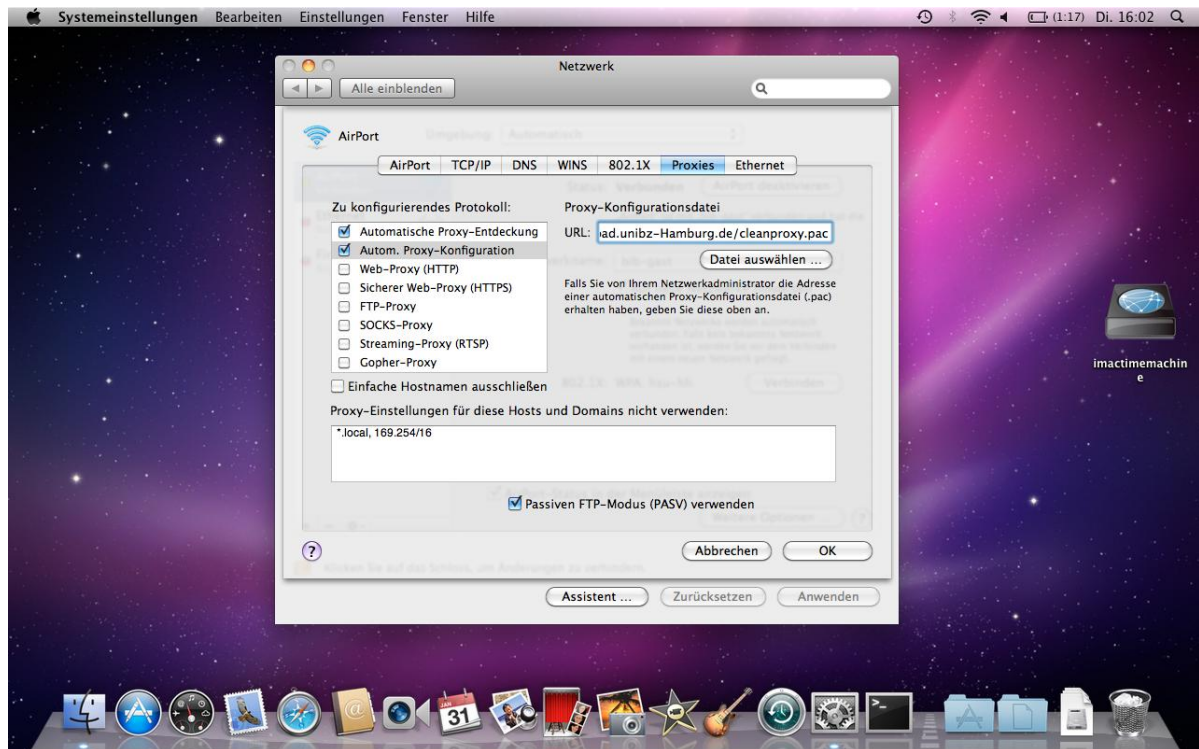


Hier muss der Haken bei „Autom. Proxy-Konfiguration“ gewählt werden.

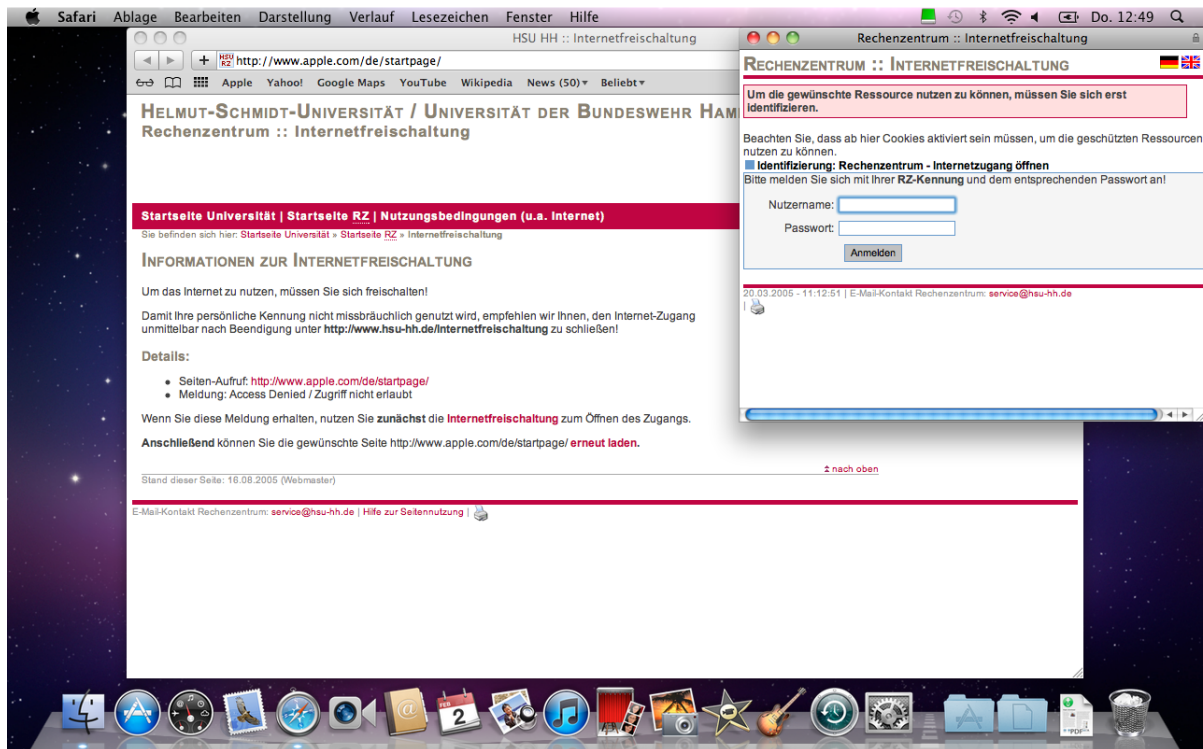
Daraufhin erscheint ein Feld, in dem eine URL eingetragen werden kann. In dieses Feld muss die folgende URL eingetragen werden:

<http://wpad.unibw-hamburg.de/cleanproxy.pac>

Diese Einstellungen werden mit OK bestätigt. [HINWEIS: Diese Einstellungen beziehen sich einzig und allein auf das Netzwerk „bib-gast“ und haben keine Auswirkungen auf die privaten WLAN-Einstellungen für andere Netzwerke.]



Jetzt kann der Browser (Safari, Chrome, Firefox) gestartet werden. In dem Browser öffnet sich eine Seite des Rechenzentrums, auf der ein Link für die Internetfreischaltung rot markiert ist.



Durch Bestätigen des Links öffnet sich ein Popup-Fenster und man wird gebeten, die Bibliotheksnummer und das Passwort einzugeben. Wenn diese Daten eingegeben und abgeschickt wurden, erscheint ein neues Fenster, in dem man einen Haken für die Freischaltung des Internets setzen kann. Danach kann im Internet gesurft werden.

