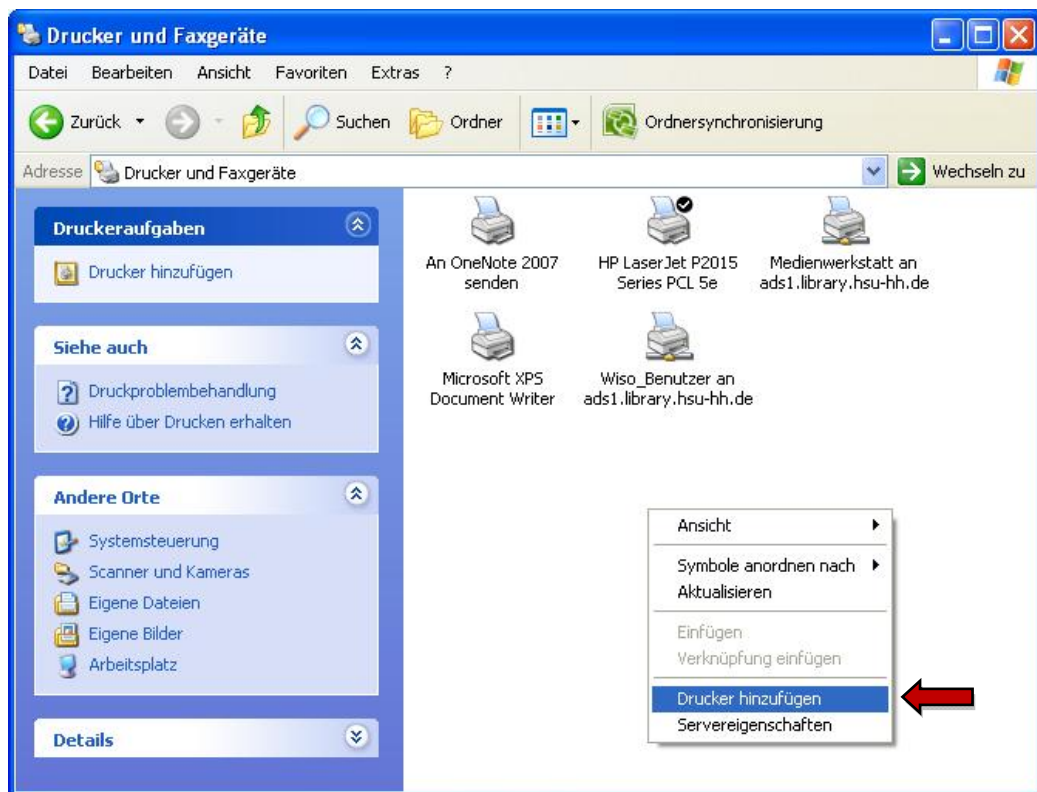


Drucker einstellen über WLAN-Verbindung

1. Start > Einstellungen > Systemsteuerung > Drucker und Faxgeräte
2. Rechtsklick > Drucker hinzufügen



3. Option für den gewünschten Drucker auswählen:
„Netzwerkdrucker oder Drucker, der an einen anderen Computer angeschlossen ist“



4. Mit welchem Drucker soll eine Verbindung hergestellt werden?
„Verbindung mit folgendem Drucker herstellen“ anklicken
und folgenden Namen eingeben: `\\ads1.library.hsu-hh.de\Wisob_Benutzer`

The screenshot shows the 'Druckerinstallations-Assistent' window with the title bar in blue. The main area has a light beige background. At the top left, the title 'Drucker angeben' is in bold. Below it, a text box explains that the user can search for a printer or specify a name/address. A printer icon is in the top right. The question 'Mit welchem Drucker soll eine Verbindung hergestellt werden?' is followed by three radio button options. The second option, 'Verbindung mit folgendem Drucker herstellen (Klicken Sie zum Suchen auf "Weiter".)', is selected and has a red arrow pointing to it. Below this, a text box contains the name '\\ads1.library.hsu-hh.de\Wisob_Benutzer' with a red arrow pointing to it. A 'Beispiel: \\Server\Drucker' is shown below. The third option is 'Verbindung mit einem Drucker im Internet oder Heim-/Firmennetzwerk herstellen:'. Below it, a 'URL:' text box is empty, with a 'Beispiel: http://Server/printers/MeinDrucker/.printer' below. At the bottom, there are three buttons: '< Zurück', 'Weiter >', and 'Abbrechen'. A red arrow points to the 'Weiter >' button.

5. Drucker als Standarddrucker verwenden? -optional
Der Standarddrucker wird bei jedem Druckvorgang automatisch ausgewählt

The screenshot shows the 'Druckerinstallations-Assistent' window with the title bar in blue. The main area has a light beige background. At the top left, the title 'Standarddrucker' is in bold. Below it, a text box explains that documents will be sent to the standard printer unless specified otherwise. A printer icon is in the top right. The question 'Soll dieser Drucker als Standarddrucker verwendet werden?' is followed by two radio button options: 'Ja' and 'Nein'. The 'Nein' option is selected. At the bottom, there are three buttons: '< Zurück', 'Weiter >', and 'Abbrechen'. A red arrow points to the 'Weiter >' button.

6. Nutzernummer und Passwort eingeben – funktioniert mit **Bibliotheks- und Rechenzentrums-kennung**



7. Fertigstellen – Der Drucker kann jetzt verwendet werden

